

01

PREZENTACJA BIZNESOWA

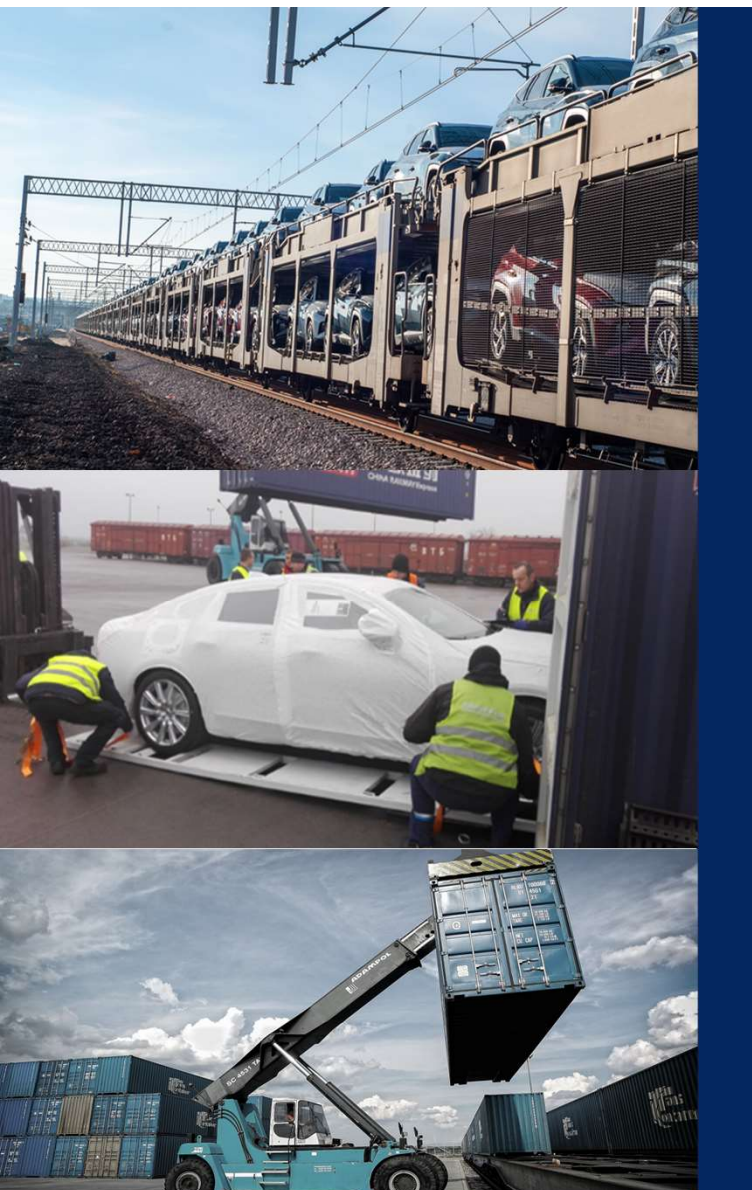
ECT by Adampol S.A.



USŁUGA ECT (Euro China Train)

ECT zapewnia **regularny intermodalny transport kolejowy** między centrum logistycznym firmy w Małaszewiczach a głównymi portami w Chinach oraz Europie.

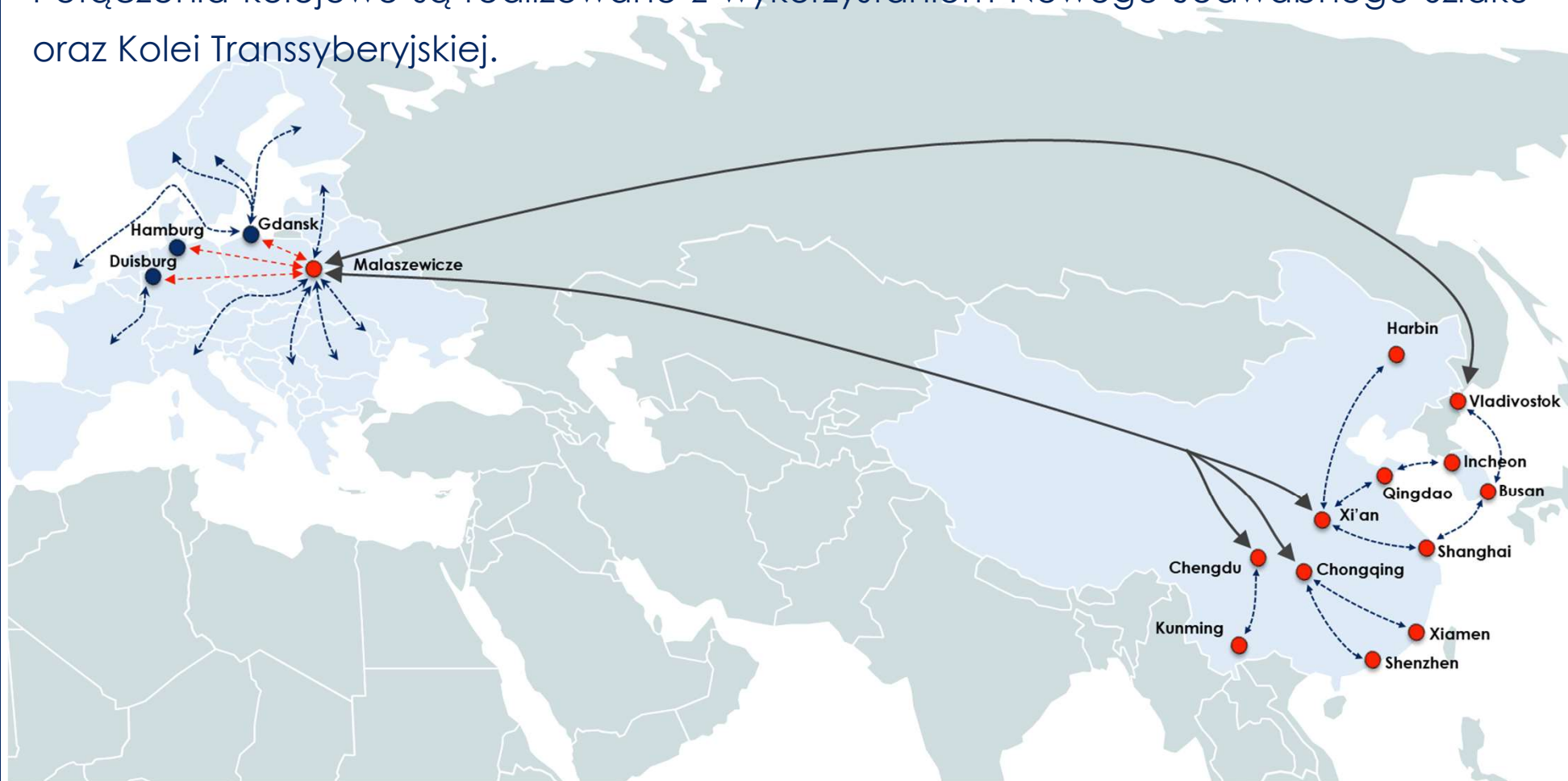
- Zapewniamy obsługę kontenerów należących do przewoźnika i nadawcy (COC / SOC).
- Zaufani chińscy partnerzy są w stanie dostarczyć lub odebrać towary naszych klientów na terenie całych Chin.
- ECT zapewnia najlepszą jakość w stosunku do ceny i skraca czas tranzytu w porównaniu z innymi środkami transportu.

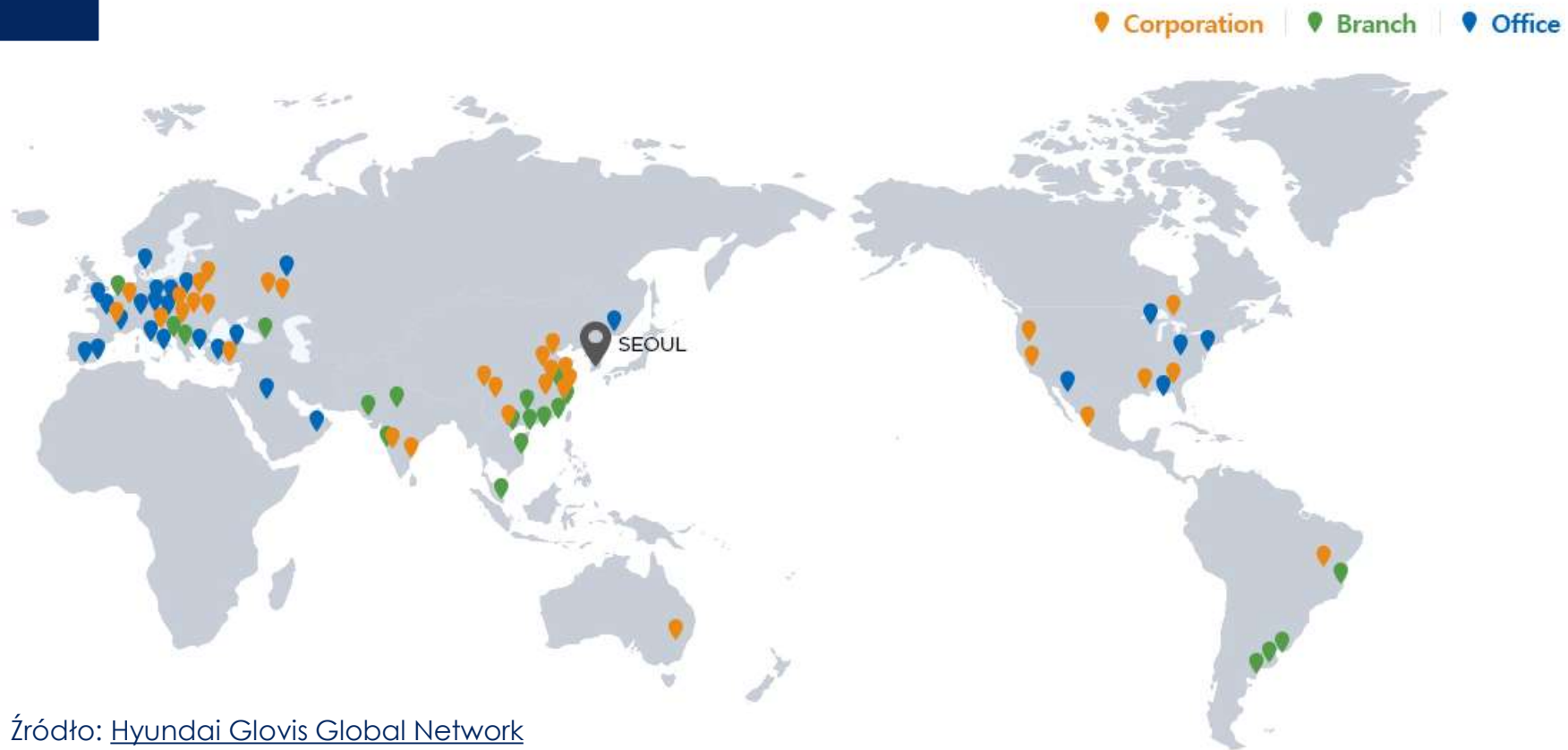


USŁUGA Euro China Train (ECT)



Połączenia kolejowe są realizowane z wykorzystaniem Nowego Jedwabnego Szlaku oraz Kolei Transsyberyjskiej.

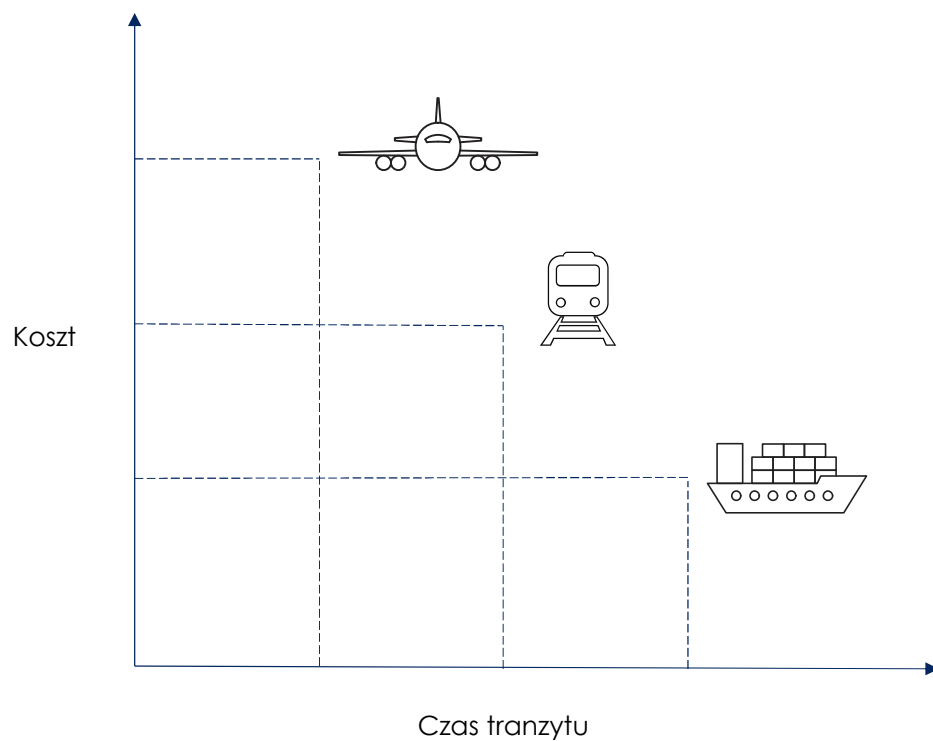




Źródło: [Hyundai Glovis Global Network](#)

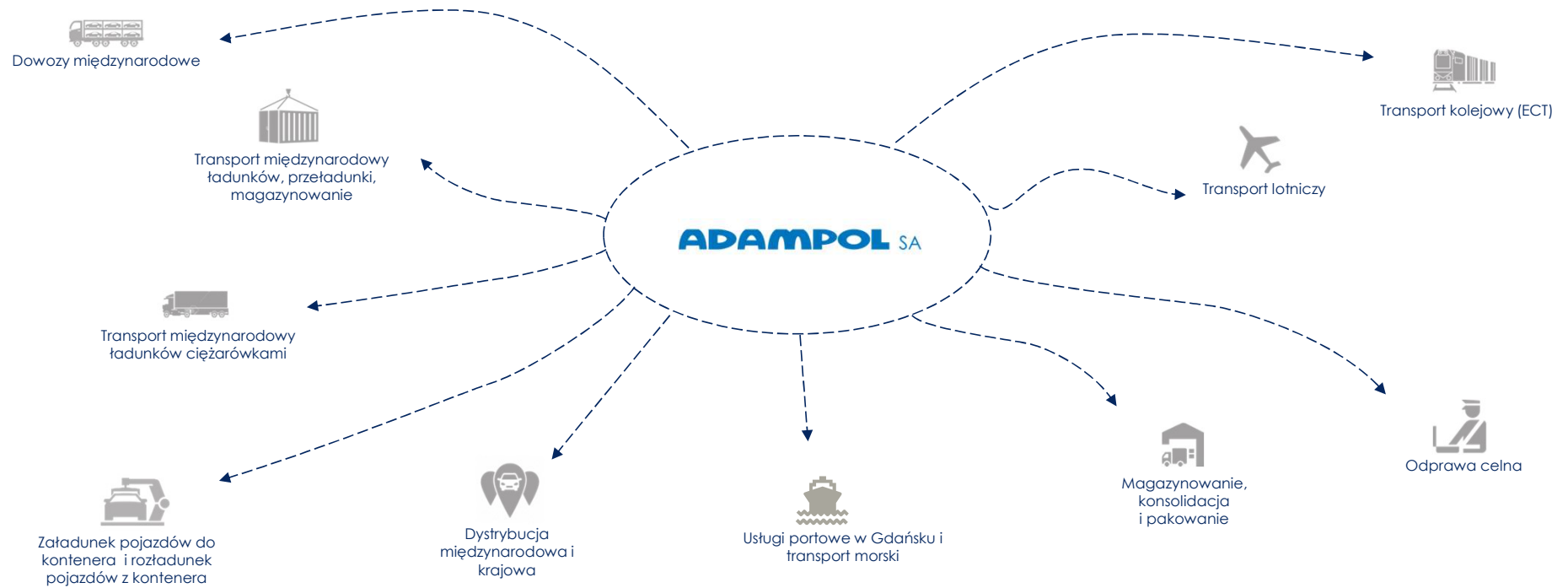
Jesteśmy częścią grupy Hyundai Glovis. Dzięki temu pomagamy naszym Klientom działać globalnie w ich biznesie.

PORÓWNANIE MODELI TRANSPORTU



- ❑ **transport lotniczy** - najszybszy i najdroższy
- ❑ **transport kolejowy** - zapewnia optymalną stawkę w stosunku do prędkości i kosztów
- ❑ **transport morski** - tani, ale najwolniejszy.





ZAKRES DZIAŁALNOŚCI ADAMPOLU



ECT

07

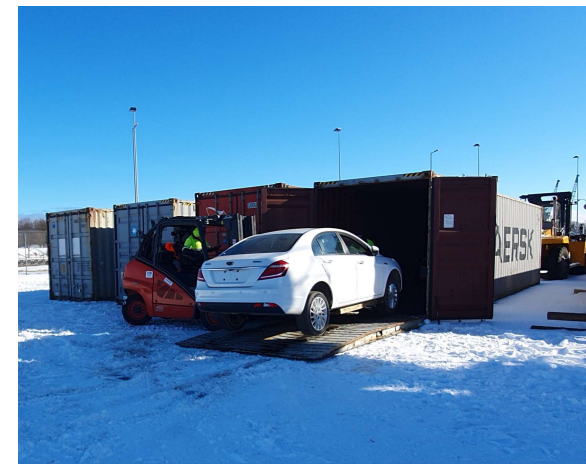
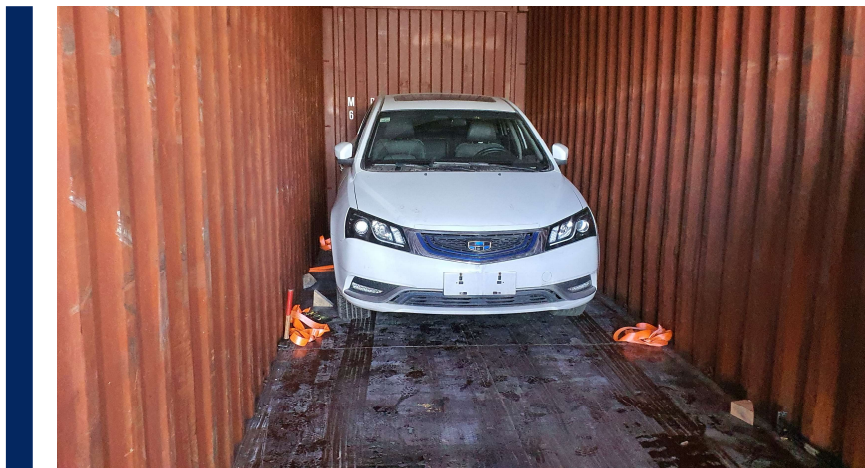
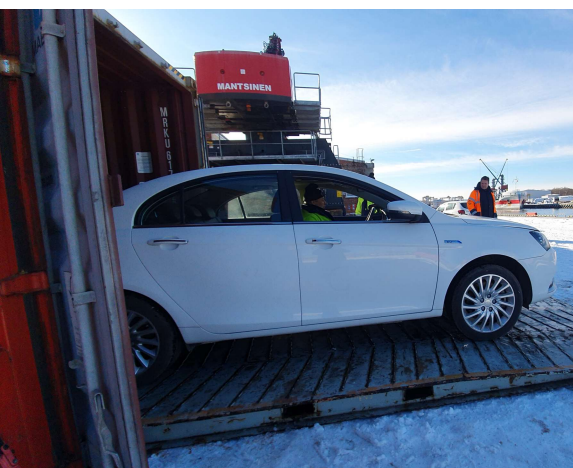
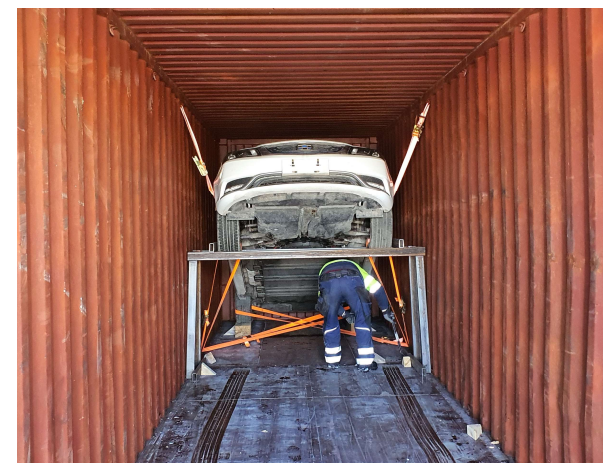
TYPY ŁADUNKÓW



08



TYPY ŁADUNKÓW



POJAZDY OSOBOWE TRANSPORTOWANE PRZEZ GRUPĘ ADAMPOL 2009-2020

Łączna liczba przewiezionych samochodów (2009-2020): **7 941 743** sztuki
(w tym planowana liczba na 2021 rok)



10



Jeep



HYUNDAI
GLOVIS

DAIMLER



IVECO

MARKI, Z KTÓRYMI WSPÓŁPRACUJEMY

LOKALIZACJE ODDZIAŁÓW ADAMPOL S.A.



Siedziba Główna



Centra Logistyczne



Biura



TERMINAL INTERMODALNY ADAMPOL W MAŁASZEWICZACH

TORY KOLEJOWE

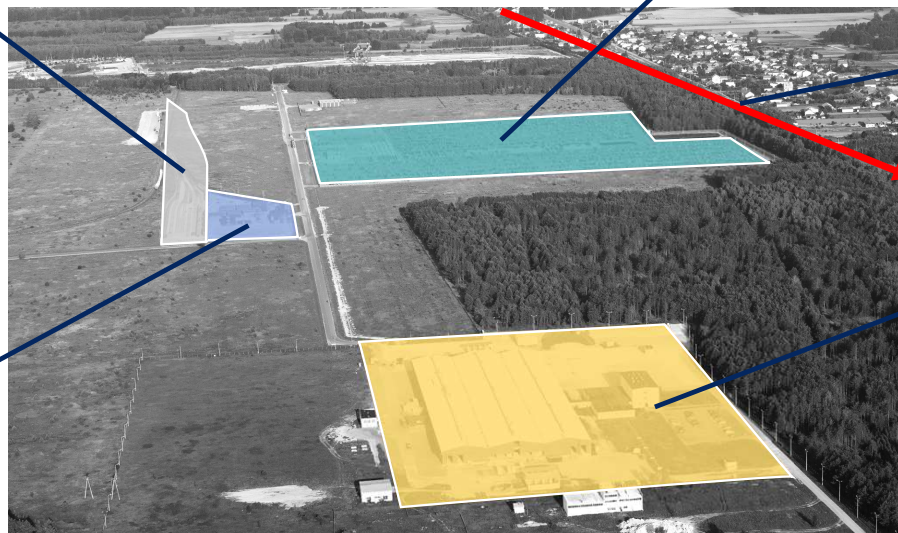
OBSZAR PRZECHOWYWANIA
KONTENERÓW I SAMOCHODÓW

DROGA DO GRANIC UE

12

TERMINAL KOLEJOWY

SKD, PDI, MAGAZYNY





Dzięki sieci magazynów Adampolu i Glovis w Europie, możemy połączyć usługę ECT Cargo z możliwością magazynowania.

Magazyny znajdują się m.in. w Polsce, Czechach, Niemczech i Słowenii.

MAGAZYN	POWIERZCHNIA SKŁADOWANIA	ODLEGŁOŚĆ OD STOLICY	OBSZAR CELNY
Malaszewicze, Polska	13 381 m ²	180 km od Warszawy	○
Nosovice, Czechy	62 481 m ²	376 km od Pragi	Na życzenie
Hamburg, Niemcy	42 000 m ²	289 km od Berlina	○
Koper, Słowenia	11 000 m ²	106 km od Lublany	○
SUMA	128 862 m²		

SIEĆ MAGAZYNOWA ADAMPOL & GLOVIS W EUROPIE

MAGAZYN W MAŁASZEWICZACH

Dane techniczne:

Całkowita pow. składowania:	13 381m ²
Liczba doków załadunkowych:	7
Liczba bram:	2
Wysokość magazynu:	6m
Temperatura wewnątrz:	12 – 16 °c
Pokrycie podłogi:	posadzka przemysłowa, utwardzana chemicznie

Ściany zewnętrzne: płyta laminowana,
rdzeń z pianki
poliuretanowej

Dach: płyta falista
Typ oświetlenia: rzędy świetlówek
Dostępność: 24/7
Źródło ogrzewania: gaz

Krótko- i długoterminowe przechowywanie w magazynie
Konsolidacja / dekonsolidacja towarów



Dodatkowa powierzchnia:

Magazyn namiotowy 1:	1 000 m ²
Magazyn namiotowy 2:	2 000 m ²



MAGAZYN W HAMBURGU



Dane techniczne:

Dokładna lokalizacja:	Hamburg, Niemcy 32 km od terminala w Hamburgu)
Całkowita pow. składowania:	42 000 m ²
Plac kontenerowy:	125 000 m ²
Dostępność:	24/7
Eksploatacja:	Od 1998
Główna funkcja:	Obszar celny, a także towary bez cła.





ONE BELT ONE ROAD



16

ECT by Adampol [in](#) [f](#) 